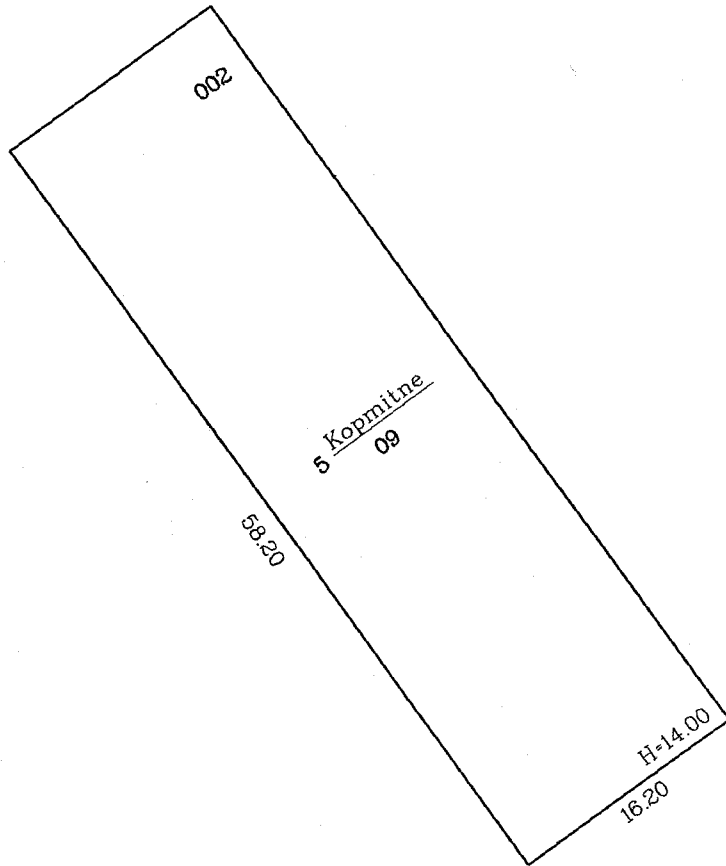


Objekta Nr.	Objekta nosaukums	Atrašanās vieta
1.	Pašvaldības iestāžu un dzīvokļu ēka	Gaismas iela 19/8, Ķekava
2.	Pašvaldības iestāžu un dzīvokļu ēka	Gaismas iela 19/9, Ķekava
3.	Mūzikas skola	Skolas iela 3, Ķekava
4.	Sākumskola	Pļavniekkalna iela 20, Katlakalns
4.1.	Sporta zāle	
5.	Sporta klubs	„Bultas”, Ķekava
6.	Tautas nams	Pļavniekkalna iela 35, Katlakalns
7.	Ķekavas kultūras nams	Gaismas iela 17, Ķekava
8.	Ķekavas vidusskola	Gaismas iela 9, Ķekava
8.1.	Saimnieciskā nojume	
9.	Ķekavas sākumskola	Skolas iela 2, Ķekava
9.1.	Saimniecības ēka	
9.2.	Pagrabs	
10.	Privātskola „Gaismas tilts”	Nākotnes iela 3, Ķekava
11.	Baložu vidusskola	Skolas iela 6, Baloži
12.	Baložu kultūras nams	Skolas iela 4, Baloži
13.	Baložu pārvaldes ēka	Uzvaras prospekts 1a, Baloži
14.	Sabiedriskā ēka ar pirti	Purva iela 2, Baloži
15.	Sabiedriskā ēka	Zaļā iela 5, Baloži
16.	Daugmales pārvalde	„Salnas”, Daugmale
17.	Ambulance	„Adatiņas”, Daugmale
18.	Sabiedriskā ēka	„Alpi”, Daugmale
19.	Daugmales pamatskola	Skolas masīvs Daugmale
20.	Bērnudārzs „Ieviņa”	Gaismas iela 25, Ķekava
21.	Bērnudārzs „Zvaigznīte”	Valdlauči
22.	Bērnudārzs „Avotiņi”	Baloži
23.	Doles tautas nams	Rīgas iela 25, Ķekava
24.	Ķekavas ambulance	Gaismas iela 15, Ķekava
25.	Sociālo dzīvokļu ēka	Jaunatnes iela 1, Baloži

BŪVES NOVIETNES SHĒMA

1. objekts

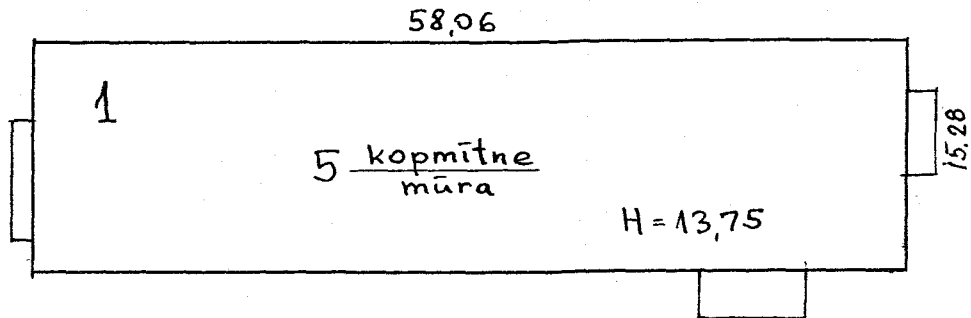
1231



Būves kadastra apzīmējums 8070 008 1231 002

2. objekts

zemes gabalam Kekavas c. pilsētas Rīgas rajonā
на земельный Gaismas 19 участок в гор. района
улица Kekavas PMK māja telpa № 9



Kopija pareiza 18. 05. 2005

[Signature]
E. Vrubļevska

Mērogs
Масштаб 1:500

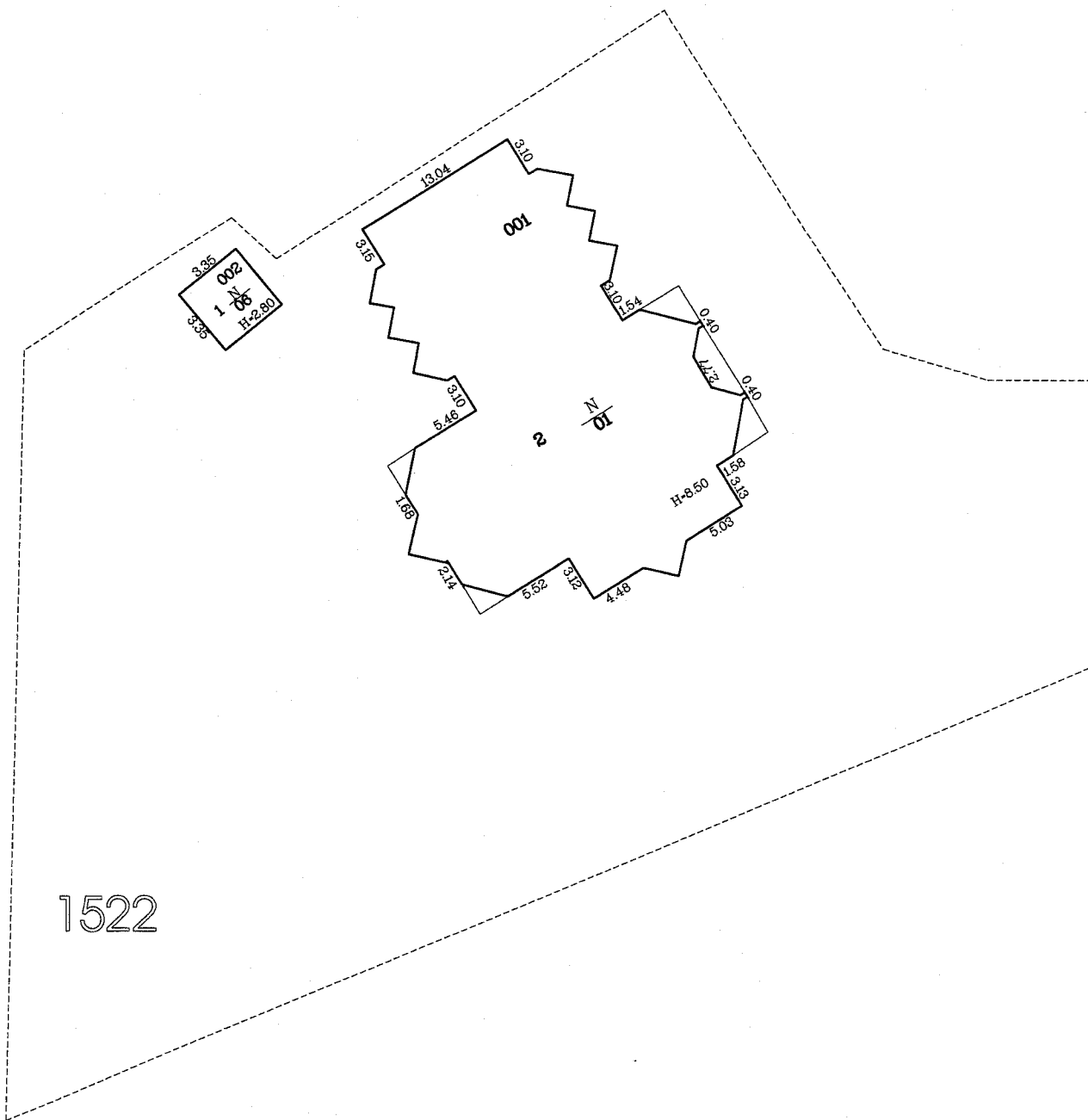
Tehniķis - inventarizators — Техник - инвентаризатор:

Kontrolieris — Контролер:

20. janv. 196. g.-r.

BŪVES NOVIETNES SHĒMA

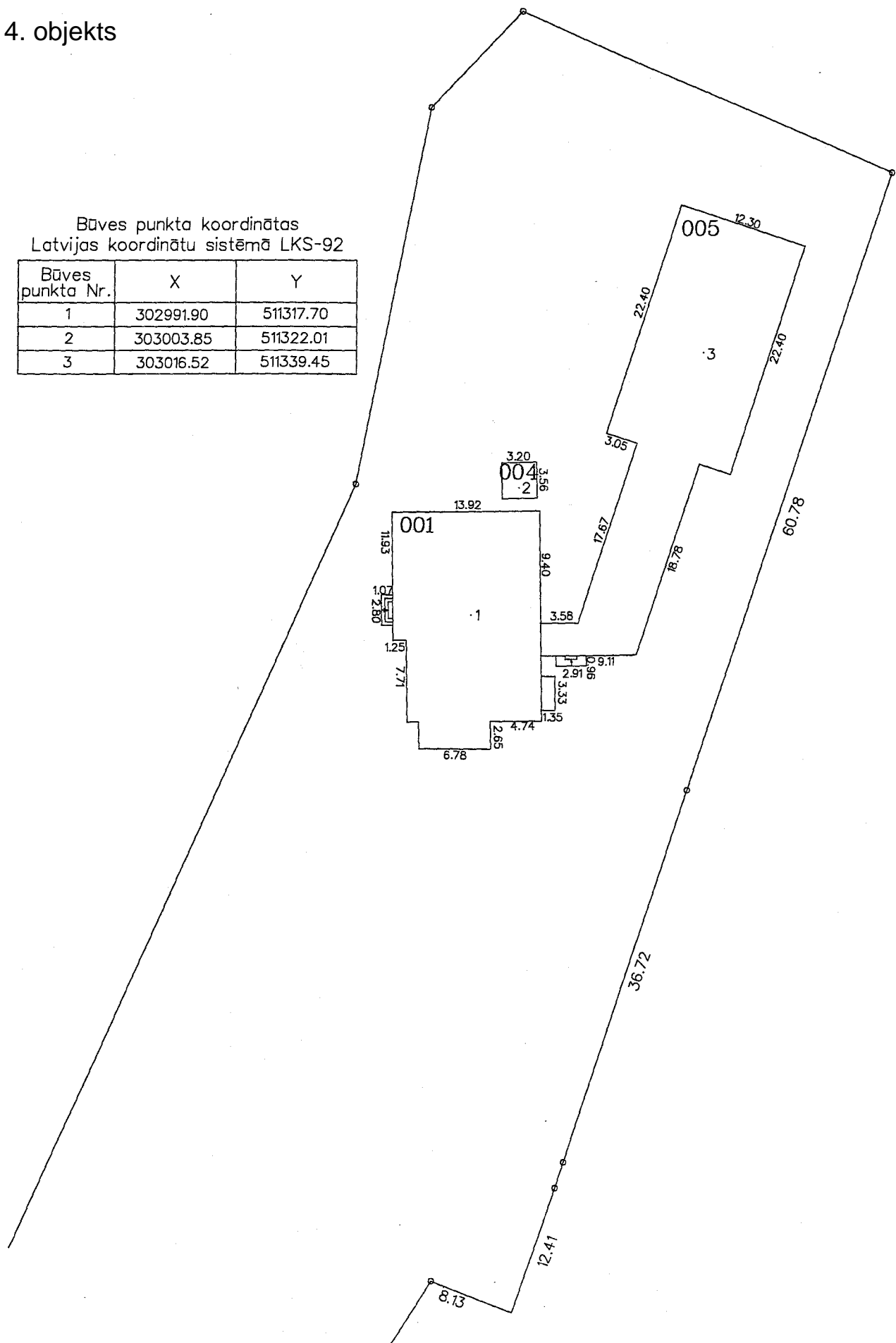
3. objekts



4. objekts

Būves punkta koordinātas
Latvijas koordinātu sistēmā LKS-92

Būves punkta Nr.	X	Y
1	302991.90	511317.70
2	303003.85	511322.01
3	303016.52	511339.45



APBŪVES PLĀNS		
KADAŠTRA APZĪMĒJUMS	MĒROGS	LPP.
8070 007 0576	1 : 500	8

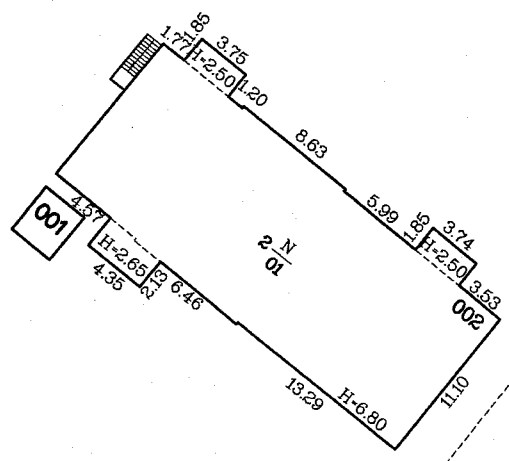
5. objekts



BŪVES NOVIETNES SHĒMA

6. objekts

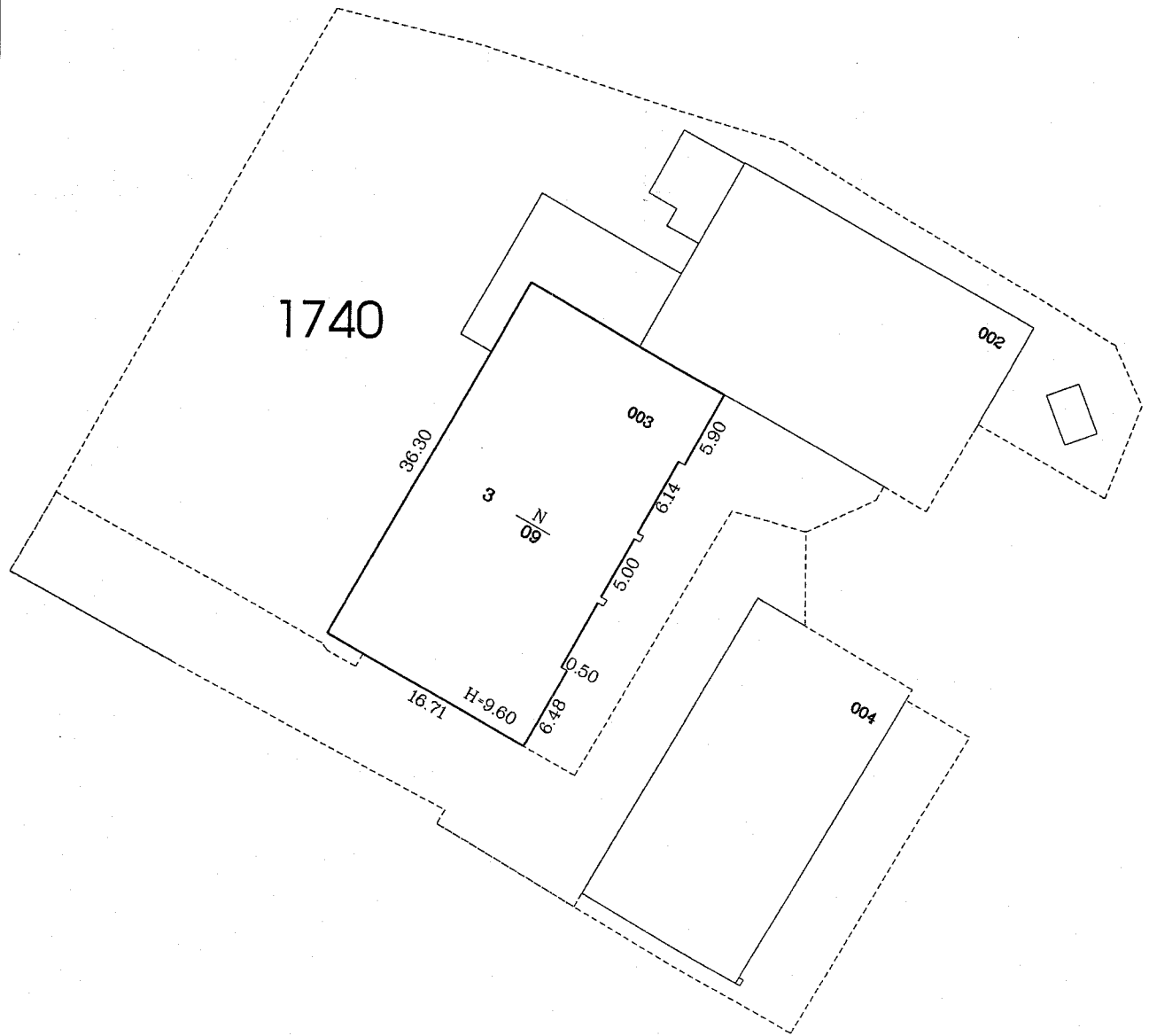
Ļavniekkalna iela



0575

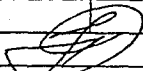
BŪVES NOVIETNES SHĒMA

7. objekts

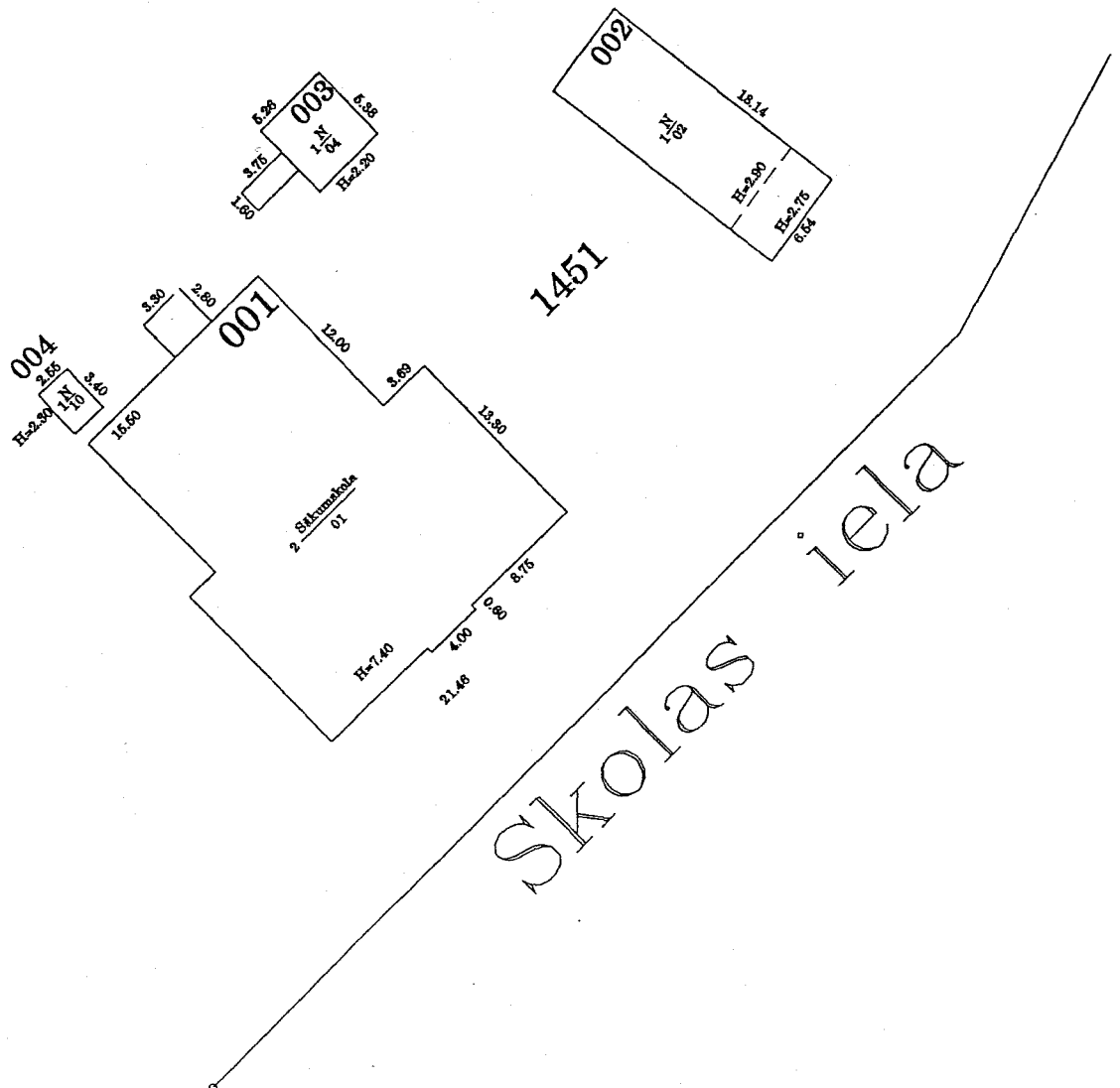


BŪVES NOVĪETNES PLĀNS

9. objekts

Liters	Būves kadastra apzīmējums
1	8070 008 1451 001
2:4:7	8070 008 1451 002
3:5:6	DABĀ NEEKSISTE
	8070 008 1451 003
par.	
	dat. 17.09.2003.

Z



M 1:500

Būves kadastra apzīmējums

8070


008

1451

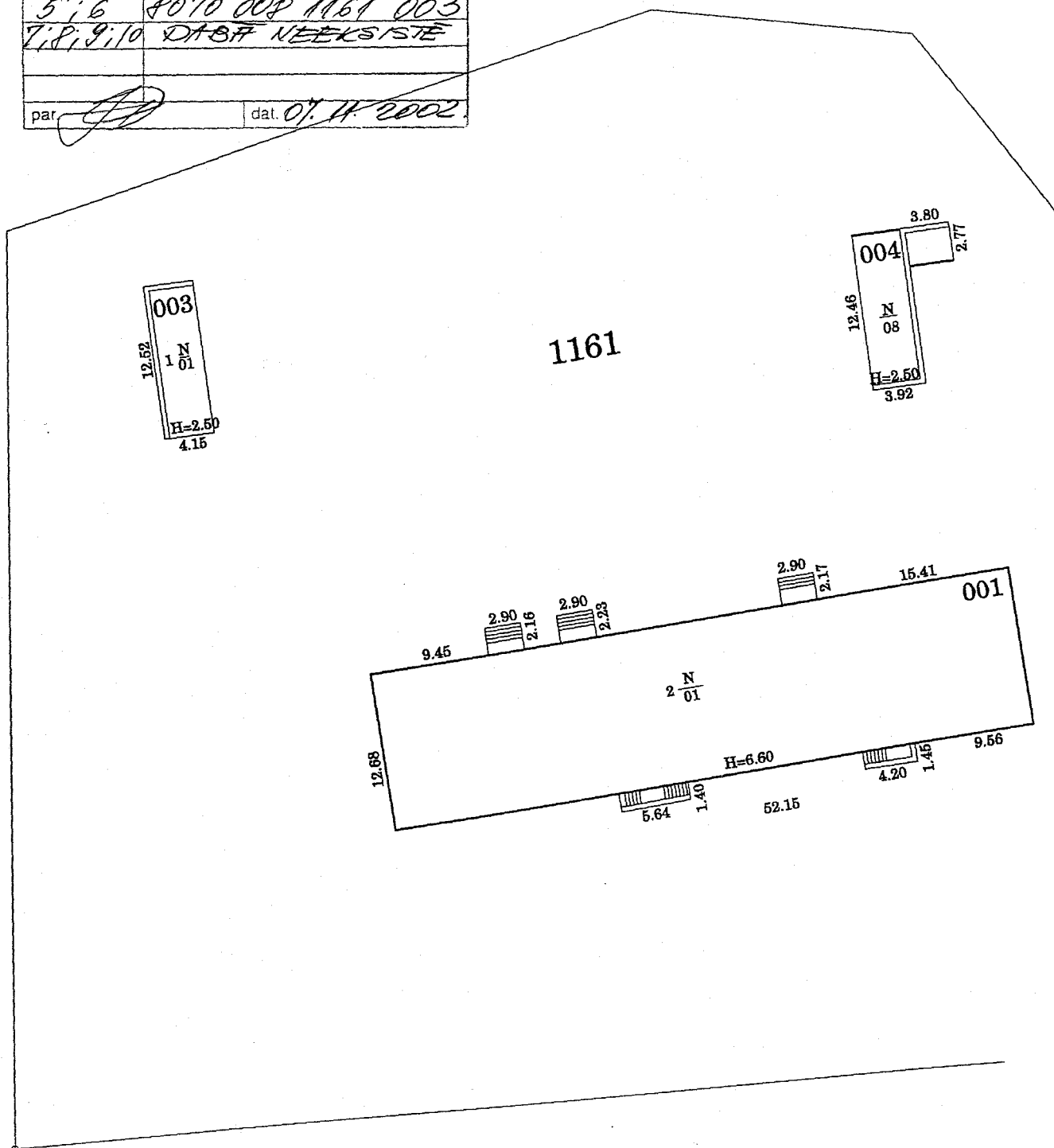
001

BŪVES NOVĪETNES SHĒMA

10. objekts

Liters	Būves kadastra apzīmējums
1	8070 008 1161 001
3: A	8070 008 1161 004
5: B	8070 008 1161 003
7: B, 9: D	DABĀ NĒEKSIŠTĒ
par 	dat. 01. 11. 2002.

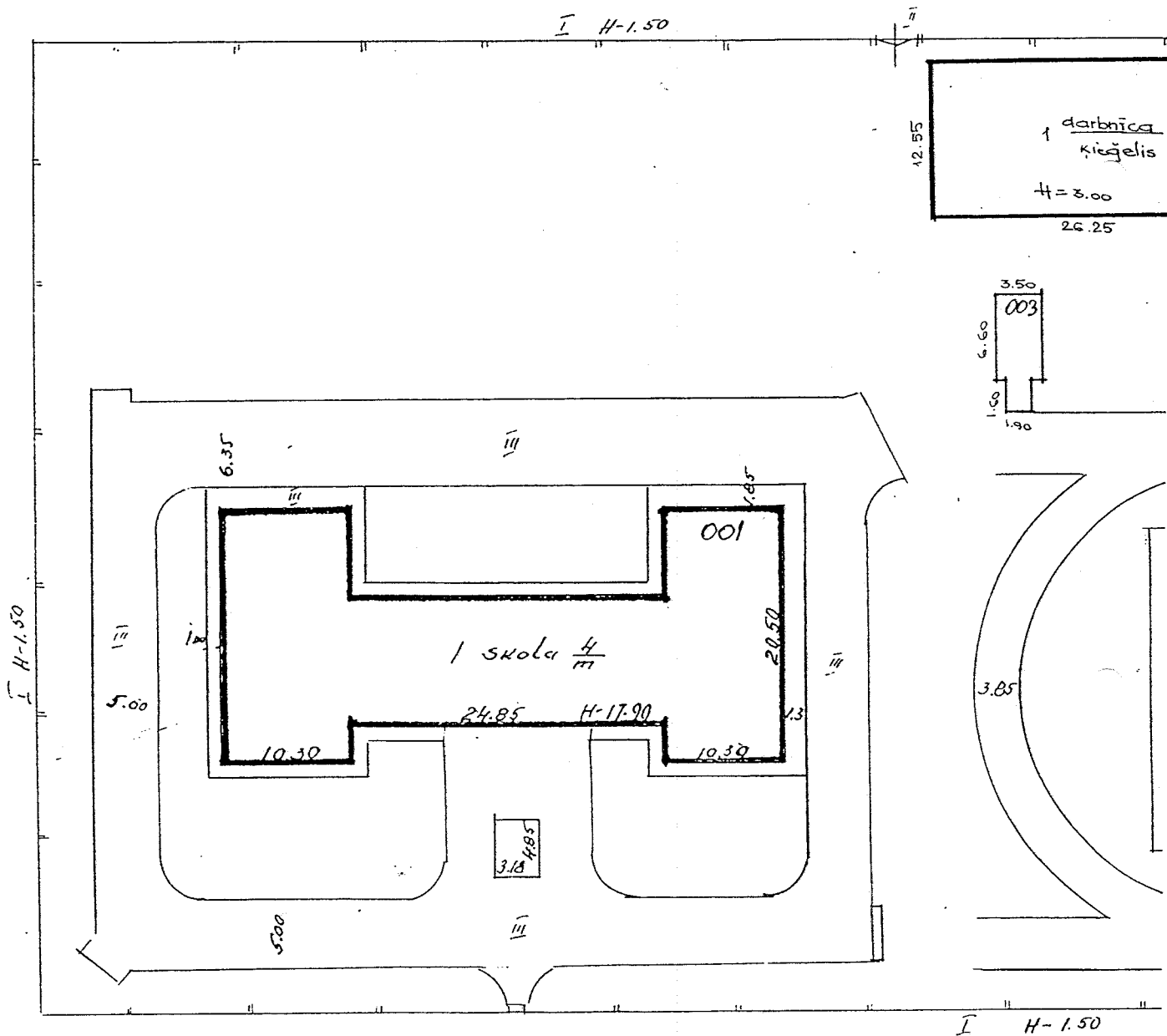
Nākotnes iela



Būves kadastra apzīmējums

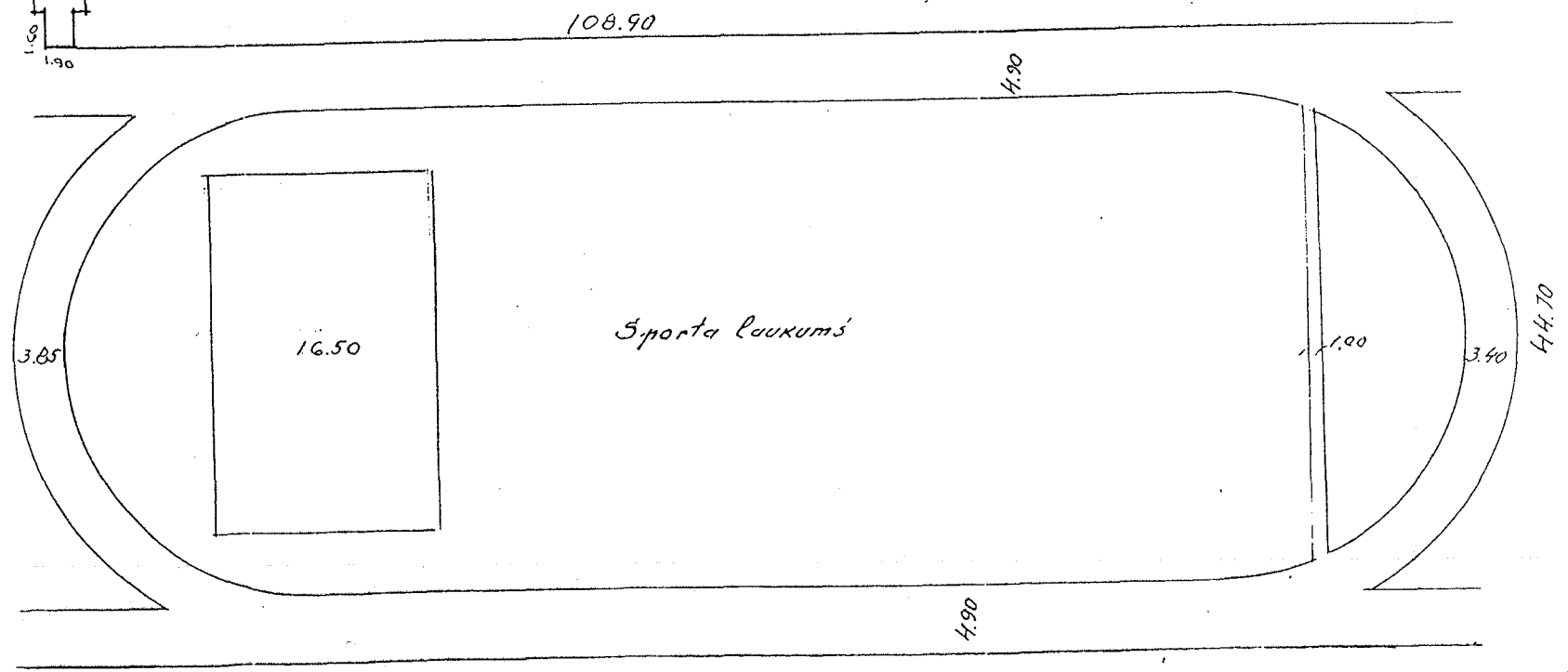
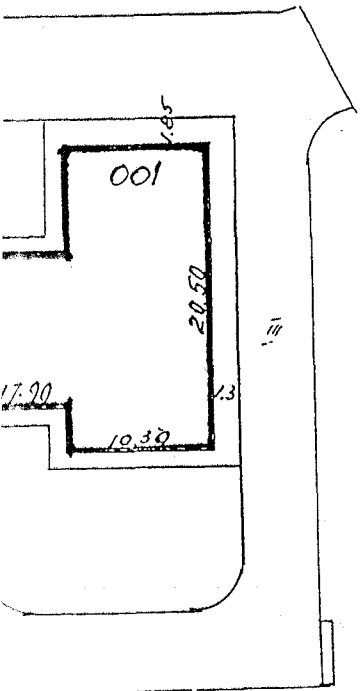
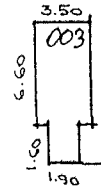
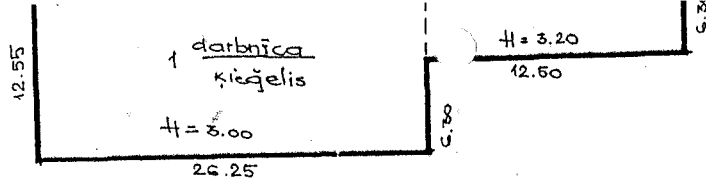
8070 008 1161 001

11. objekts



Mērogs
Масштаб 1 : 500

Būves kadastra

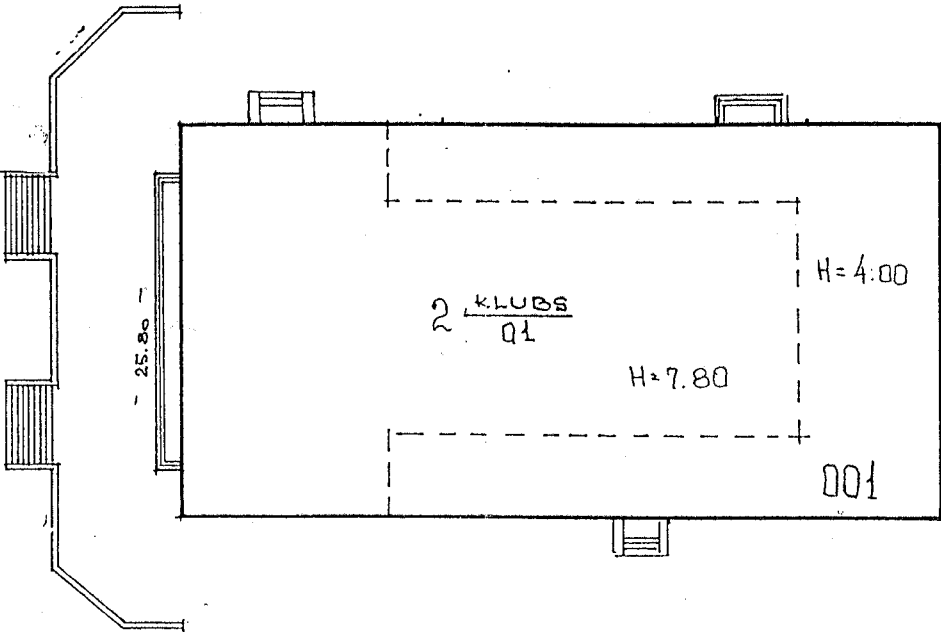


I H-1.50

Būves kadastra apzīmējums 8007 002 1905 003

Darbu izpildīja: [Signature]
 Darbu pārbaudīja: [Signature]
 "22." 07 1997.g.

12. objekts

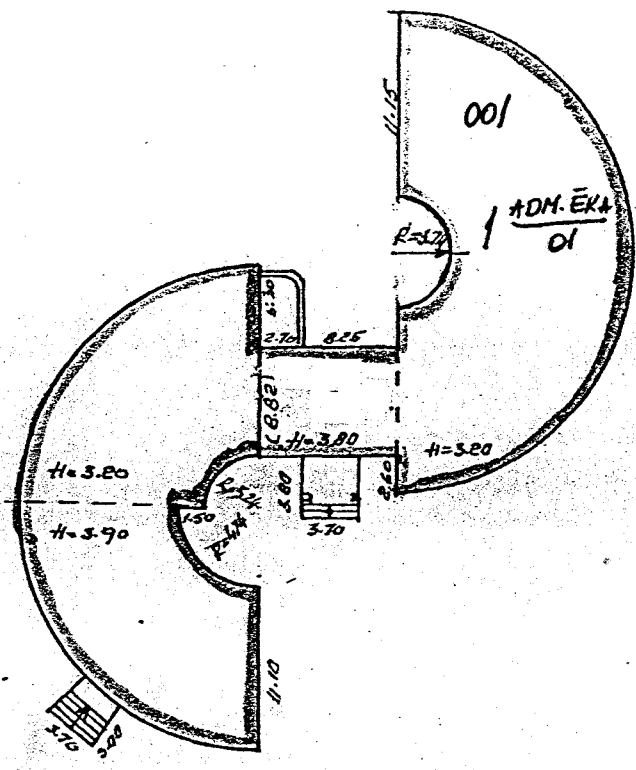
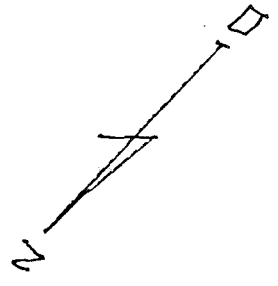


1902

Jaunatnes iela

BŪVES NOVIETNES SHĒMA

13. objekts

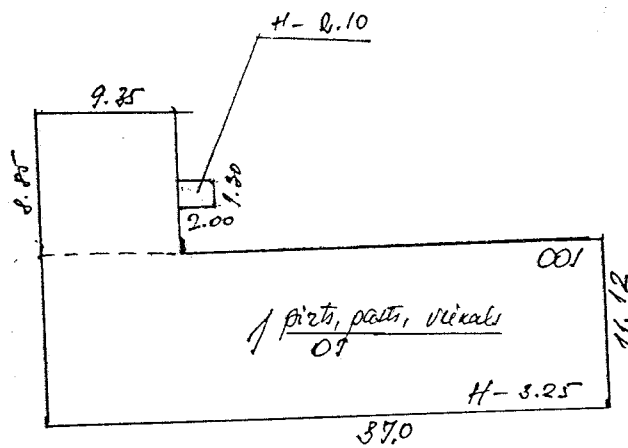


0136

UZVARAS PROSPEKTS

BŪVES NOVIETNES PLĀNS

14. objekts



Rīgas iela

Purva iela

Būves kadastra apzīmējums

8007

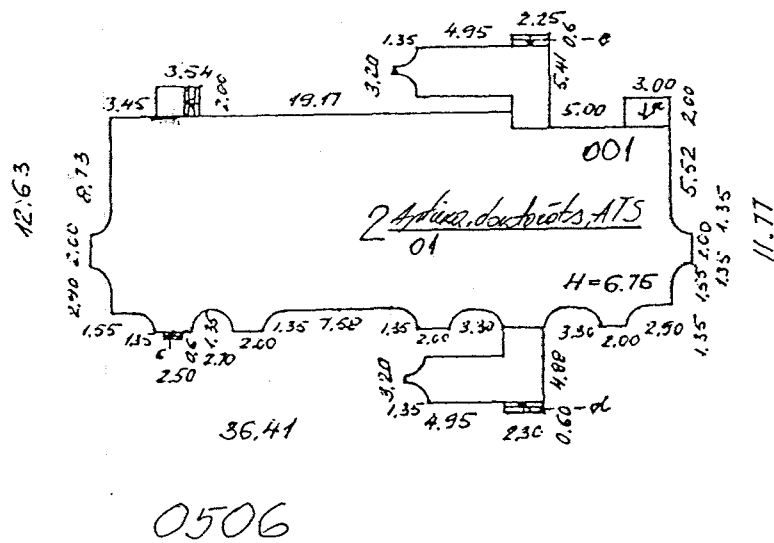
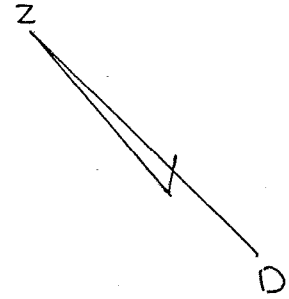
002

1609

001

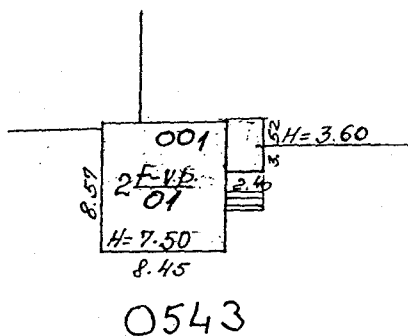
BŪVES NOVIETNES PLĀNS

15. objekts



BŪVES NOVIETNES SHĒMA

17. objekts



M 1:500

Būves kadastra apzīmējums

8056

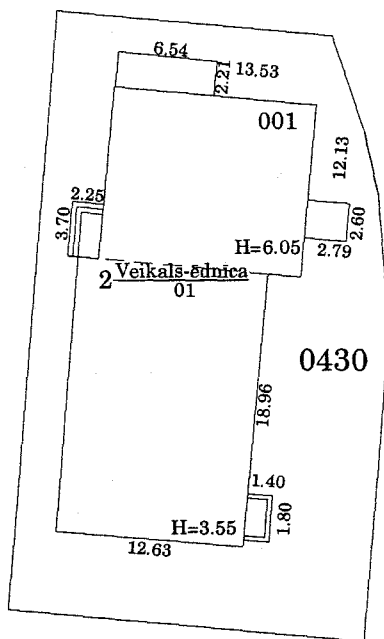
002

0543

001

BŪVES NOVIETNES PLĀNS

18. objekts



M 1:500

Būves kadastra apzīmējums

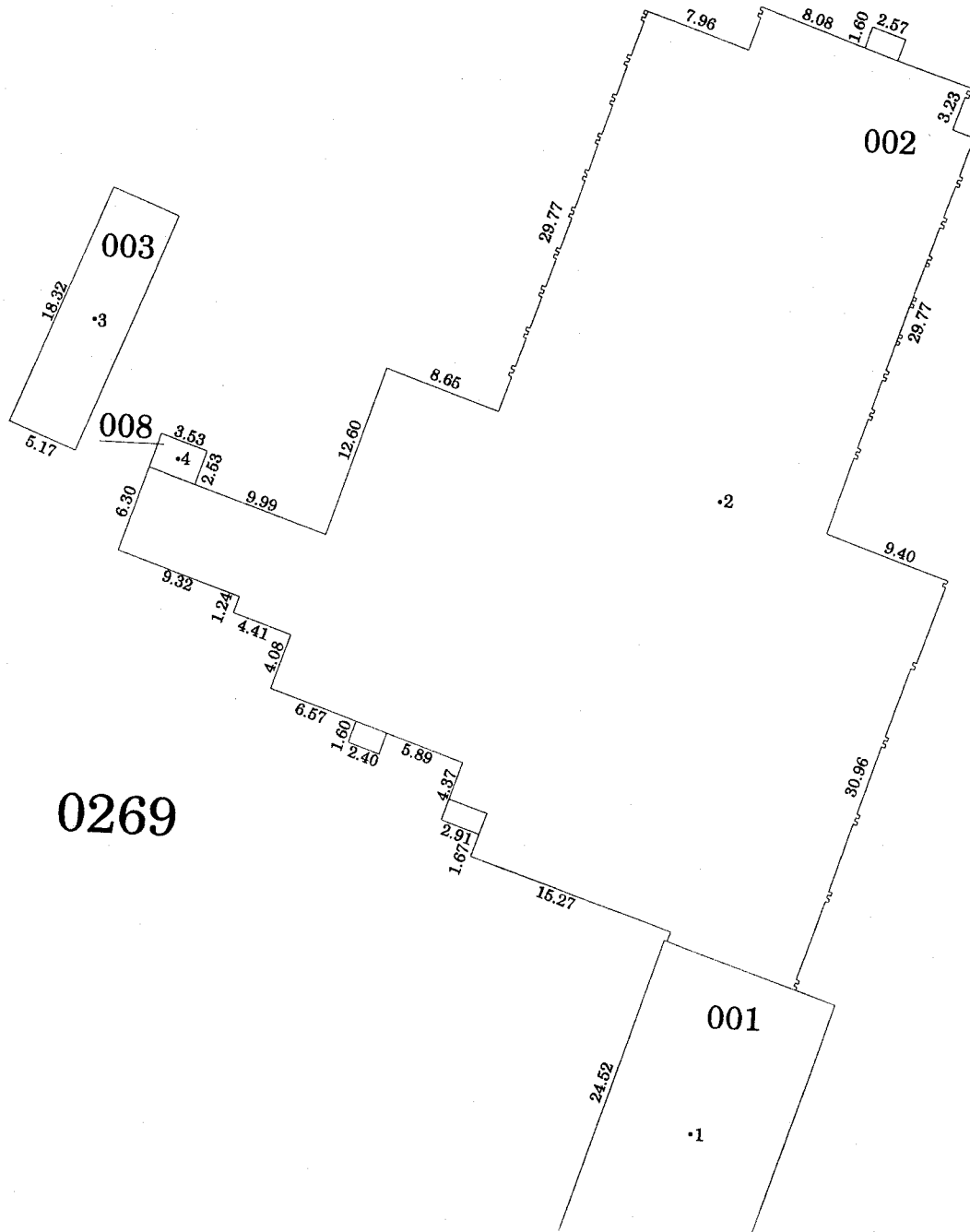
8056

002

0430

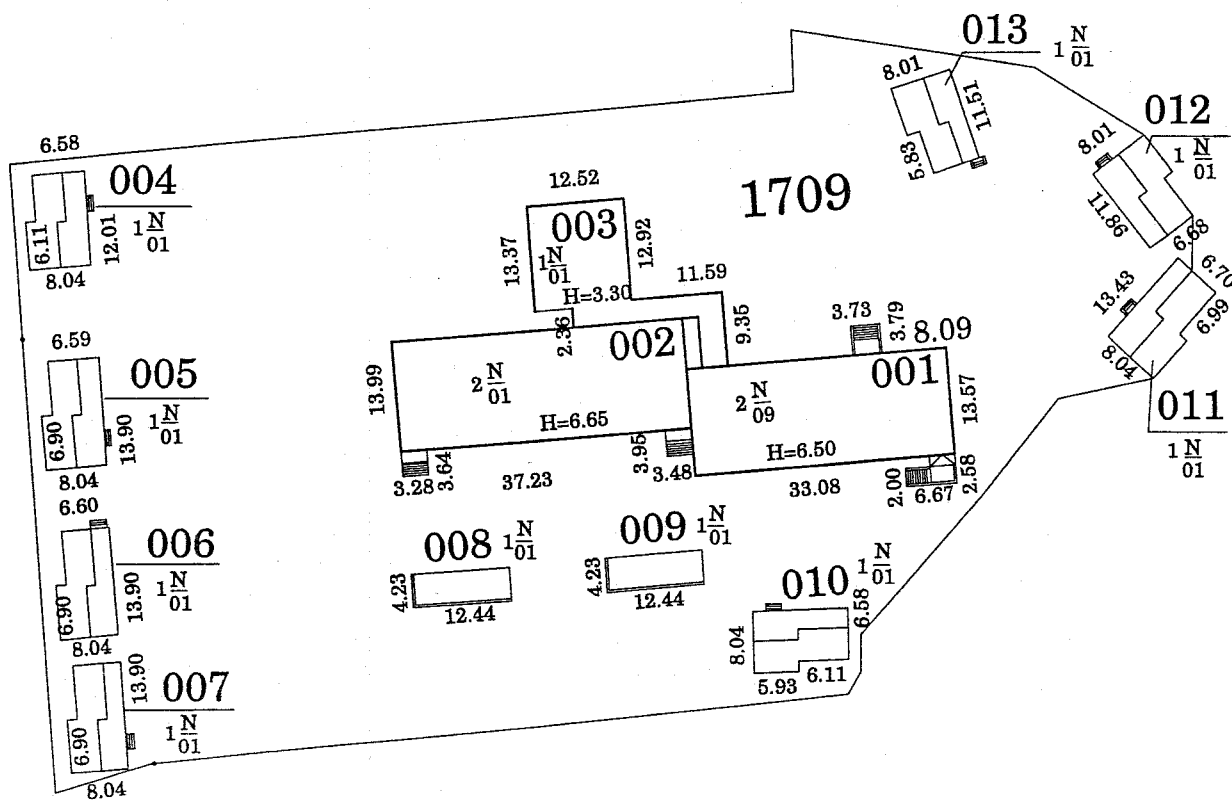
001

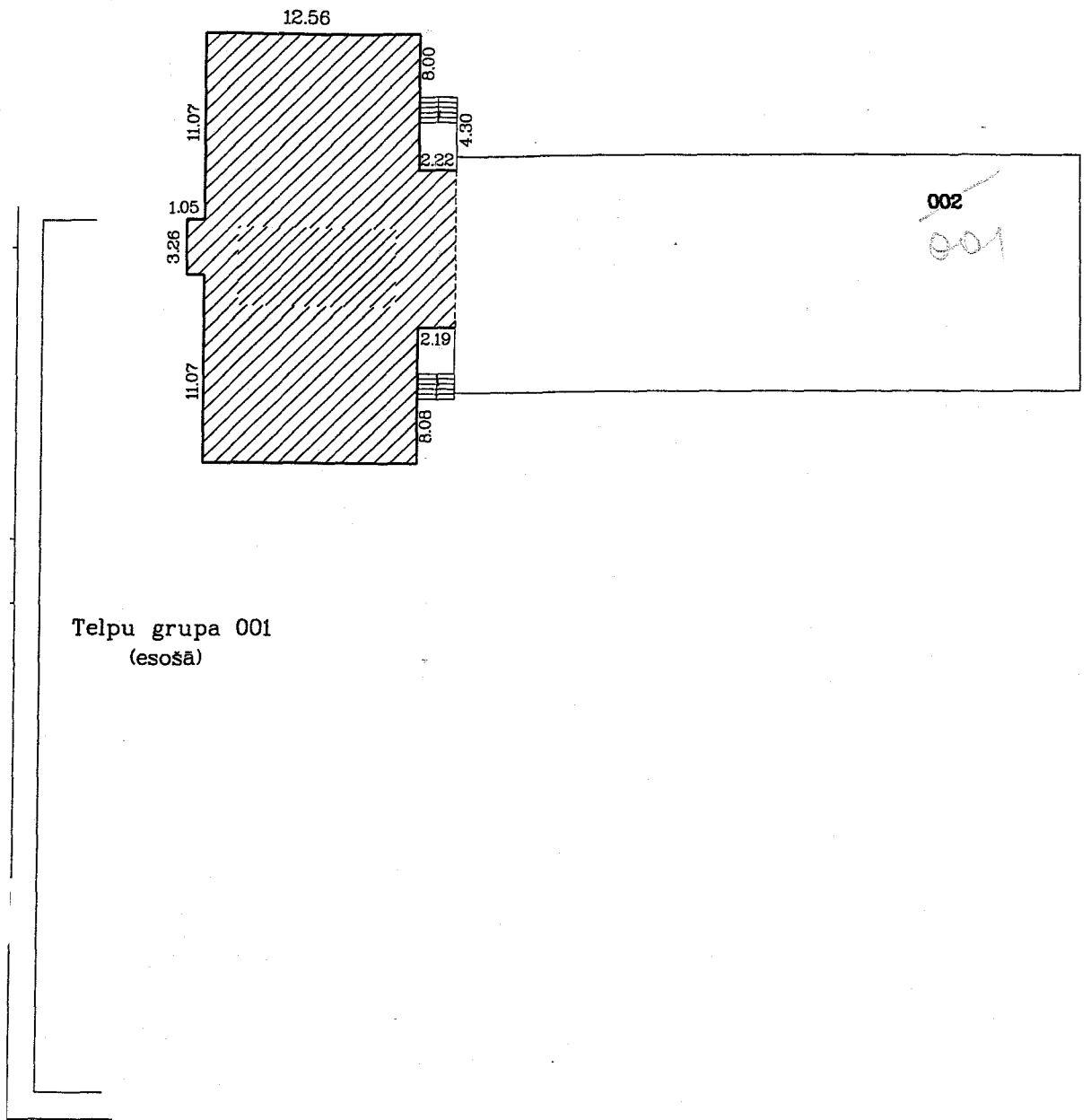
19. objekts



BŪVES NOVIETNES SHĒMA

20. objekts

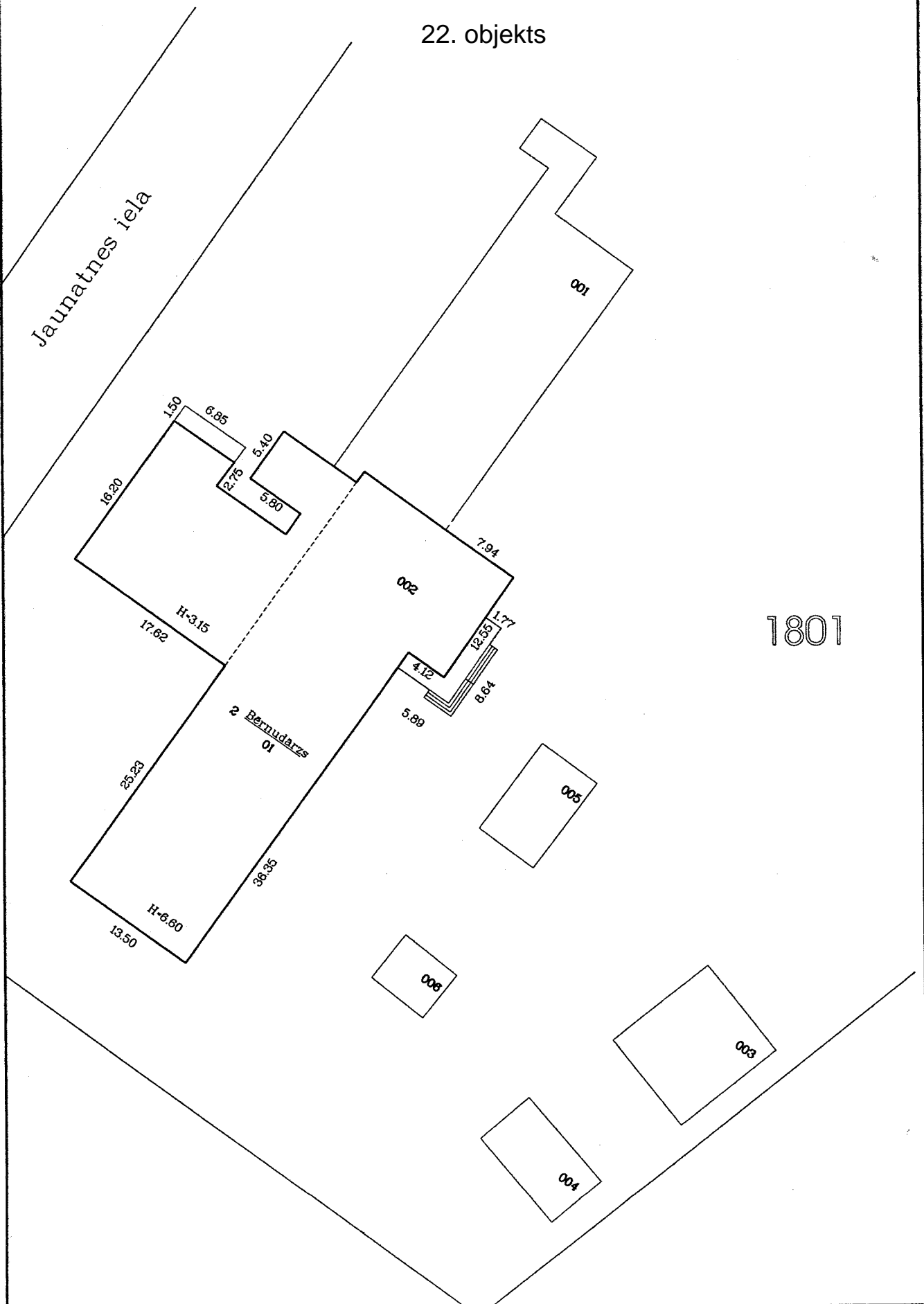




Telpu grupa 001
(esoša)

BŪVES NOVIETNES SHĒMA

22. objekts

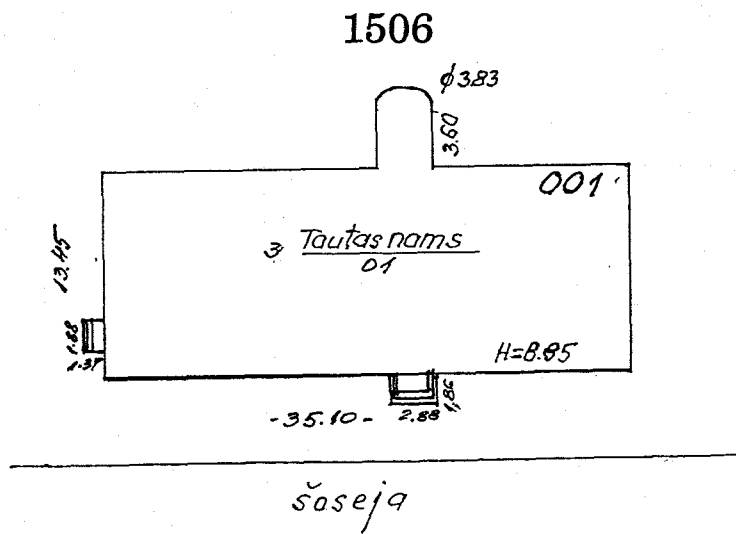


1801

Būves kadastra apzīmējums 8007 002 1801 002

BŪVES NOVIETNES PLĀNS

23. objekts



M 1:500

Būves kadastra apzīmējums

8070

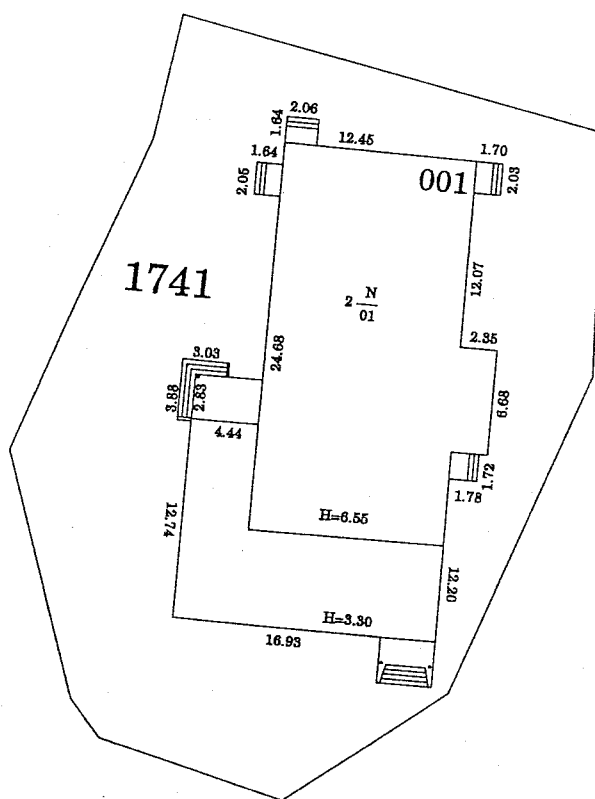
008

1506

001

BŪVES NOVIETNES SHĒMA

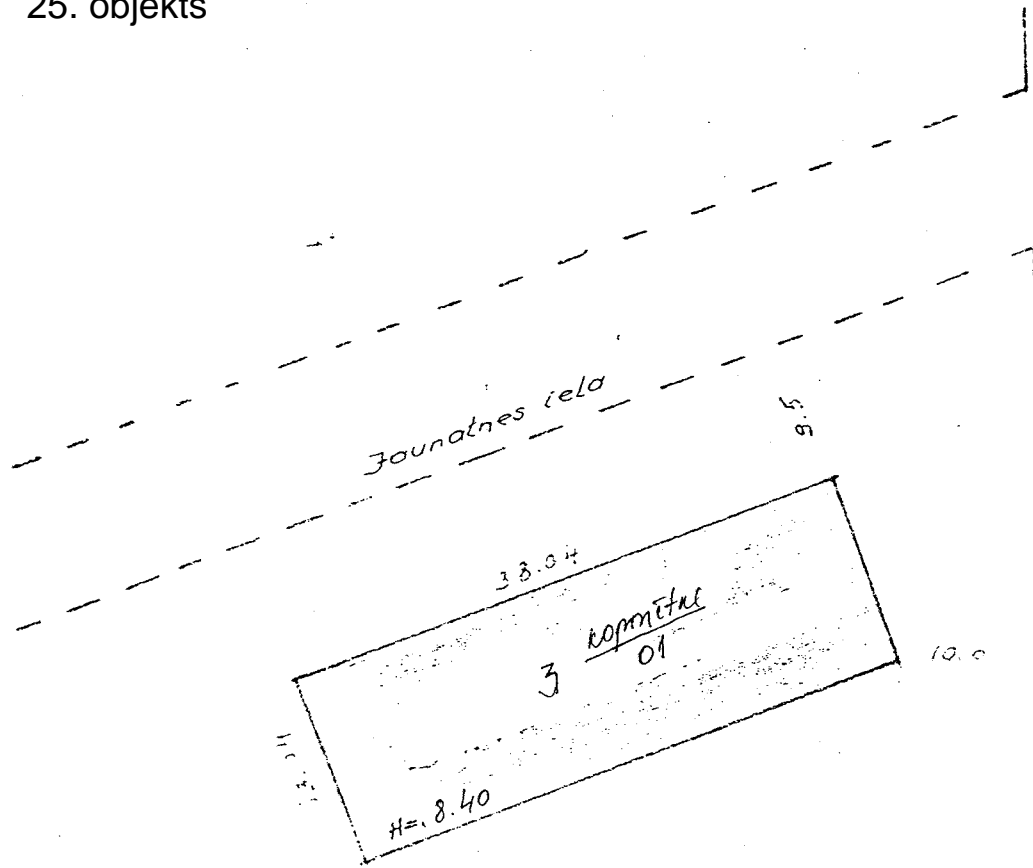
24. objekts



Būves kadastra apzīmējums 8070 008 1142 001

BŪVES NOVIETNES PLĀNS

25. objekts



10 4 9
10 4 5 4
10 4 5 4
10 4 5 4